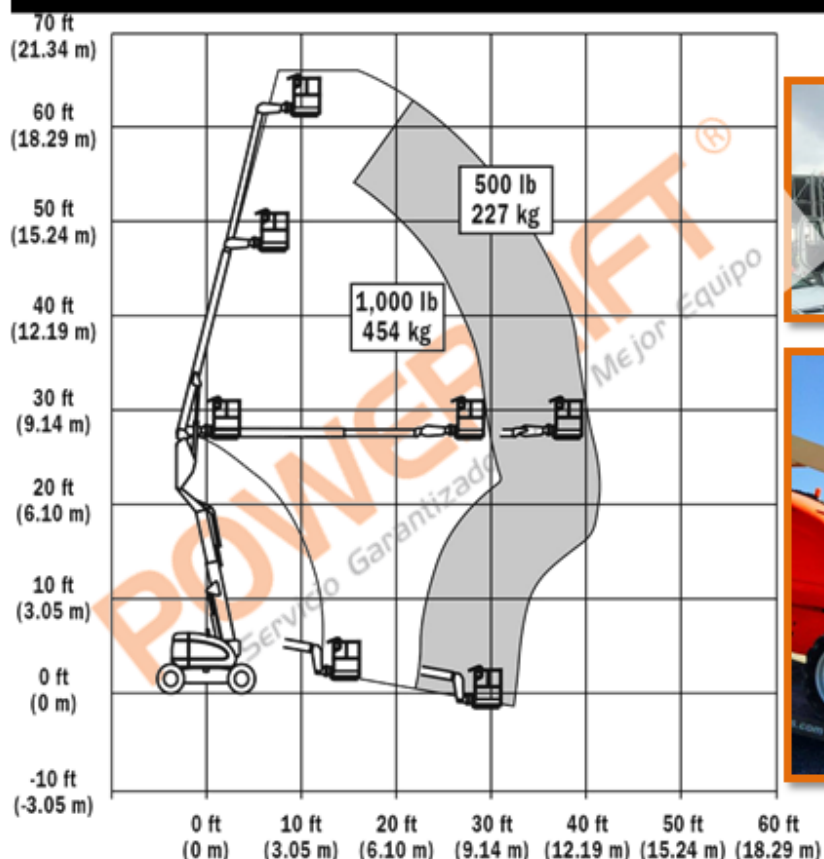


600A

Elevador de pluma articulada



DATOS DIMENSIONALES

EQUIPO COMBUSTION

DIESEL

ALTURA DE EQUIPO

2.54 M / 8 FT

ALTURA DE ELEVACION

18.42 M / 60 FT

ALCANCE HORIZONTAL

12.07 M / 40 FT

LONGITUD DE EQUIPO

8.10 M / 27 FT

ANCHO DE EQUIPO

2.49 M / 8 FT

CAPACIDAD DE LA PLATAFORMA

230 KG / 507 LB

PESO DE LA PLATAFORMA

10,047 KG / 22,150 LB