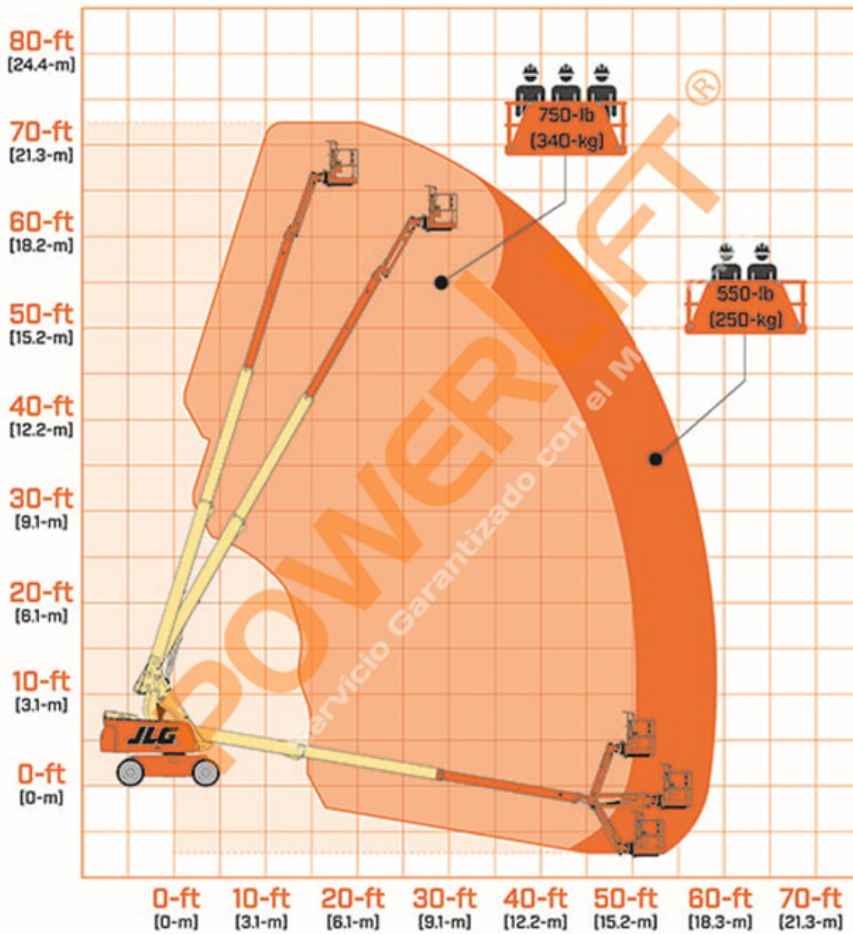


660SJ

Elevador de pluma telescópica con jib



DATOS DIMENSIONALES

EQUIPO COMBUSTION	DIESEL
ALTURA DE EQUIPO	2.50 m / 8 ft 2.4 in.
ALTURA DE ELEVACION	20,02 m / 65 pies 8 pulg.
ALCANCE HORIZONTAL	17,40 m 57 pies 1 pulg.
LONGITUD DE EQUIPO	10.79 m / 35 ft 4.7 in.
ANCHO DE EQUIPO	2.49 m / 8 ft 2 in.
CAPACIDAD DE LA PLATAFORMA	230 kg / 507 lb
PESO DE LA PLATAFORMA	11.494 kg 25.341 lb