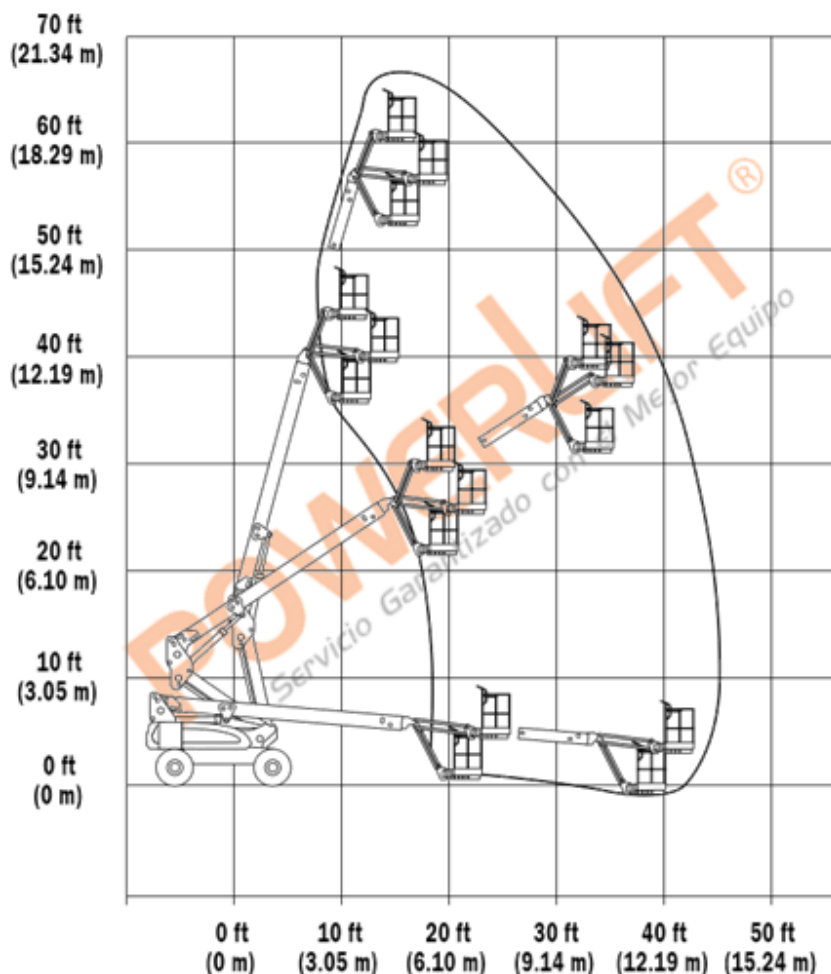


E600J

Elevador de pluma articulada



DATOS DIMENSIONALES

EQUIPO ELECTRICO

A 110 VOLTS

ALTURA DE EQUIPO

2.54 M / 8 FT

ALTURA DE ELEVACION

18.36 M / 60 FT

ALCANCE HORIZONTAL

13.19 M / 43 FT

LONGITUD DE EQUIPO

9.37 M / 31 FT

ANCHO DE EQUIPO

2.42 M / 8 FT

CAPACIDAD DE LA PLATAFORMA

230 KG / 507 LB

PESO DE LA PLATAFORMA

6,894 KG / 15,199 LB