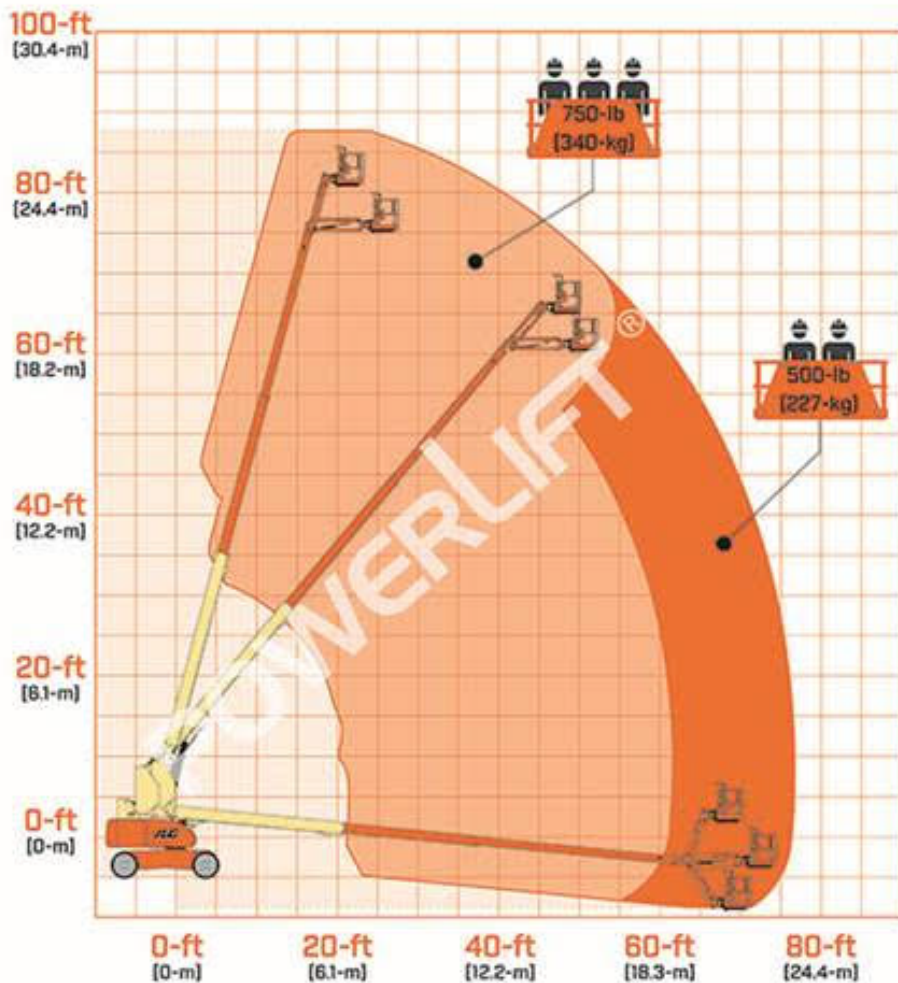


860SJ

Elevador de pluma telescópica con jib.



DATOS DIMENSIONALES

EQUIPO COMBUSTION	DIESEL
ALTURA DE EQUIPO	3.05 m / 10 ft
ALTURA DE ELEVACION	26.21 m / 86 ft
ALCANCE HORIZONTAL	22.86 m / 75 ft
LONGITUD DE EQUIPO	12.19 m / 40 ft
ANCHO DE EQUIPO	2.49 m / 8.2 ft
CAPACIDAD DE LA PLATAFORMA	230 KG / 507 LB
PESO DE LA PLATAFORMA	17,200 kg / 37,919.5 lb