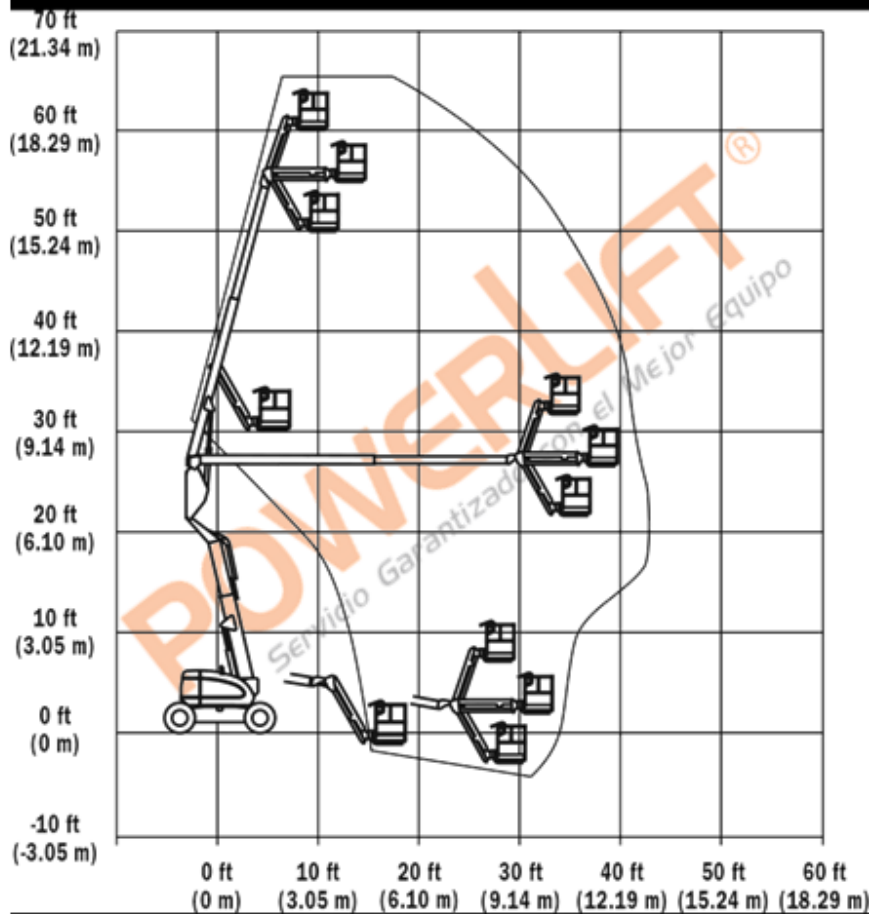


600AJ

Elevador de pluma articulada



DATOS DIMENSIONALES

EQUIPO COMBUSTION

DIESEL

ALTURA DE EQUIPO

2.57 M / 8 FT

ALTURA DE ELEVACION

18.46 M / 61 FT

ALCANCE HORIZONTAL

12.10 M / 40 FT

LONGITUD DE EQUIPO

8.82 M / 29 FT

ANCHO DE EQUIPO

2.49 M / 8 FT

CAPACIDAD DE LA PLATAFORMA

230 KG / 507 LB

PESO DE LA PLATAFORMA

10,455 KG / 23,049 LB